
simmill

Kanal freze // Groove milling
simmill > Genel bilgiler // General information

Kanal Freze takım sistem kıyaslaması.
The groove milling tool system comparison.

Delik çapı (mm) // Bore diameter (mm)

...	2	3	4	5	6	7	8	9	10	11	12	13	14	15	16	17	18	19	20	21	22	23	24	25	26	27	28	29	30	31	32	33	34	35	36	37	38	39	40	41	42	43	44	...
-----	---	---	---	---	---	---	---	---	----	----	----	----	----	----	----	----	----	----	----	----	----	----	----	----	----	----	----	----	----	----	----	----	----	----	----	----	----	----	----	----	----	----	----	-----



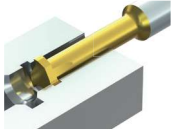
Kanal freze // Groove milling
simmill A3 > Genel bilgiler // General information

simmill A3
SIMTEK Milling Tools Type AX

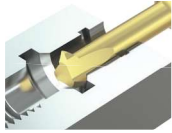
En küçük deliklerde beklenmedik olanaklar.
Unexpected possibilities in smallest bores.

Örnek uygulamalar // Example applications

Kanal frezeleme
Groove milling



Pah frezeleme
Chamfer milling



Vida frezeleme
Thread milling



Kanal freze işlemlerinde mikro taneli, komple karbür, delik çapı \varnothing 1,4 mm ve üstü, kesici diş sayısı 3 ve 4 dişten oluşmaktadır. Yüksek kanal ve vida derinliği gerekiyorsa düşük kesme basıncı nedeniyle bu sistem idealdir.

Çok çeşitli standart ürünlerimiz mevcuttur.

Solid micro grain carbide milling cutter for groove milling applications in bores as of min. \varnothing 1,4 mm. Available with three and partly with four edges. High groove depths as well as extended thread depths at low cutting pressure, are possible with this system.

Wide range of standard applications.



Tools for
highest
expectations

En Yüksek
Talepler için
Makine Takımları

SIMTEK

simturn

simmill

simcut

24

Kanal Freze // Groove milling

simmill PX / SX / UX / VX > Genel bilgiler // General information

simmill PX|SX|UX|VX
SIMTEK Milling Tools Type PX|SX|UX|VX

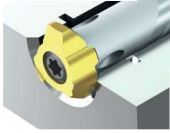
Başarılı kanal frezeleme için neredeyse sınırsız olanaklar.
Almost endless possibilities for successful Groove milling.

Örnek uygulamalar // Example applications

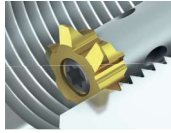
Sekman frezeleme
Circular ring grooves



Pah frezeleme
Chamfering



Vida frezeleme
Thread milling



Kanal frezeleme
Groove milling



Bu alanda çok yaygın olan sistem takma sert metal uç ve titreşimi önleyen sert veya ağır metal katederden oluşmaktadır. 3 ve 6 kesicili uçlar delik çapı Ø 10,0 mm ve Ø 42,0 mm arasındaki uygulamalarda kullanılabilir.

Uç yuvası optimal devir aktarma ve ayrıca hassas salgı toleransı için tasarlanmıştır.

Extensive and wide spread range of indexable carbide milling inserts and carbide or heavymetal-milling cutter shanks with antivibration features. Milling inserts with three or six cutting edges for applications in bores between Ø 10,0 mm and Ø 42,0 mm.

The insert seat is designed to provide optimal cutting force transmission as well as tight concentricity and axial-runout tolerances.

SIMTEK

En Yüksek
Talepler için
Makine Takımları

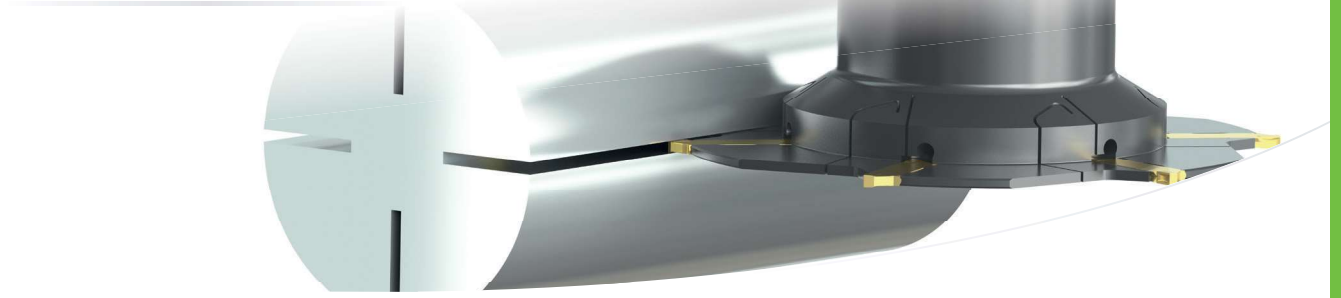
Tools for
highest
expectations

yeni | new

Kanal Freze // Groove milling
simmill H2 > Genel bilgiler // General information

simmill H2
SIMTEK Milling Tools Type H2

3,6 kat daha yüksek kesme derinliği için aktif sıkma sistemi.*
Active clamping system for 3,6 times higher cutting depths.*



simmill H2 hassas iki kesicili uçların aktif ve kullanımı kolay bir sıkma sistemi ile kombinasyonu sonucu elde edilmiş olan çok yüksek işlem güvenilirliği, dar aksenal ve radyal salgı toleransı. 100,00 mm'lik kesici çapı ile 18,00 mm maksimum kesme derinliği.

Sağlam bağlama sistemi, 1,3 mm'den başlayan kesme genişliği ile 3,6 kata kadar daha yüksek kesme derinliği sağlar.

simmill H2 provides very high process reliability and tight axial and radial runout tolerances thanks to precision ground two-edged indexable cutting inserts in combination with an active and easy-to-use clamping system. Maximum possible cutting depth up to 18,00 mm with a cutting diameter of 100,00 mm.

The stable clamping system provides up to 3,6 times higher cutting depths* as of cutting edge width 1,3 mm.

* simmill MX'e kıyasla // Compared to simmill MX

Tools for
highest
expectations

En Yüksek
Talepler için
Makine Takımları

SIMTEK

simturn

simmill

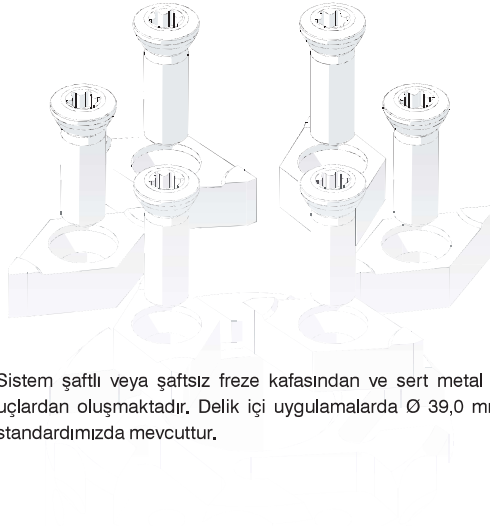
simcut

26

Kanal freze // Groove milling
simmill K2 > Genel bilgiler // General information

simmill K2
SIMTEK Milling Tools Type K2

Eşit kesme çaplarında 3 katına kadar daha fazla kesici.*
Up to 3 times more cutting edges on equal cutting diameters.*



Sistem şaftlı veya şaftsız freze kafasından ve sert metal iki kesicili uçlardan oluşmaktadır. Delik içi uygulamalarda Ø 39,0 mm ve üstü standardımızda mevcuttur.

System of milling cutter shank, milling cutter or disc milling cutter and indexable carbide cutting inserts with 2 cutting edges. Usable in bores as of diameter 39,0 mm.

* Kıyaslanan ürün grubu simmill MX // Compared to simmill MX

SIMTEK

En Yüksek
Talepler için
Makine Takımları

Tools for
highest
expectations

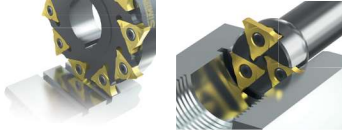
Kanal freze // Groove milling
simmill MX > Genel bilgiler // General information

simmillMX
SIMTEK Milling Tools Type MX

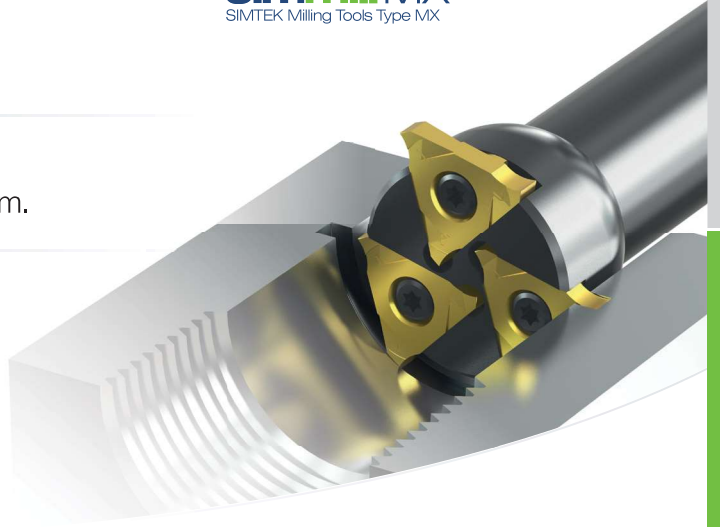
Ø 39,0 mm ve üzeri frezeleme de güvenilir sistem.
Reliable groove milling in bores as of Ø 39,0 mm.

Örnek uygulamalar // Example applications

İç ve dış kanal frezeleme
Groove milling internal and external



Sistem şaftlı veya şaftsız freze kafasından ve üç kesicili sert metal uçtan oluşmaktadır. Tutucunun üzerinde bulunan uç sayısı 2 ile 15 arasında değişmektedir. Yüksek hassasiyet, sağlamlık ve performans için ideal sistemdir. Delik içi uygulamalarda Ø 39,0 mm ve üzeri standartımızda mevcuttur.



System of milling cutter shank, milling cutter or disc milling cutter and indexable milling insert with three cutting edges. Between 2 and 15 milling inserts per toolholder. Groove milling with high precision and stability in bores as of Ø 39,0 mm.

Tools for
highest
expectations

En Yüksek
Talepler için
Makine Takımları

SIMTEK

simturn

simmill

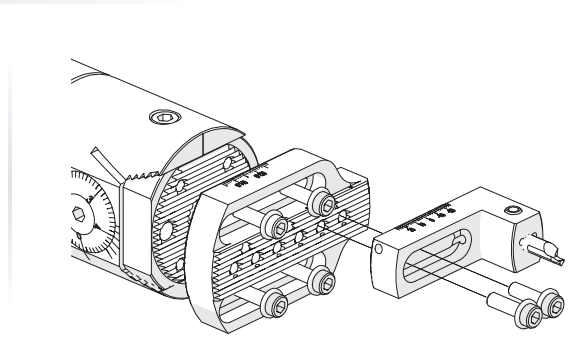
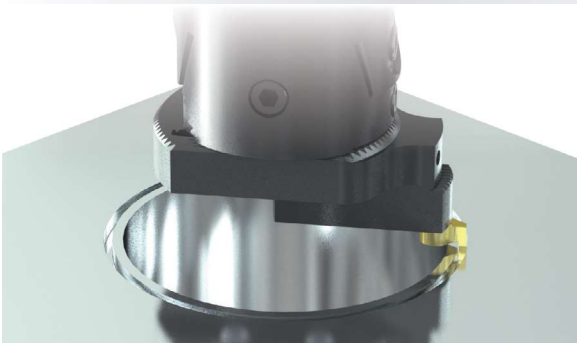
simcut

28

Freze // Fine turning tools
simmill OS > Genel bilgiler // General information

simmill OS
SIMTEK Precision Fine Boring Tools Type OS

Ø 0,3 mm üzeri tornalamada ve Ø 6,2 mm üzeri axial uygulamalarında en hassas sistem.
Fine boring as of Ø 0,3 mm and face grooving as of Ø 6,2 mm.



Modüler takım sistemi simturn ürün grubundan simturn AX ve simturn DX takımlarına uyumlu hassas adaptörlerden oluşmaktadır.

simturn product groups simturn AX and simturn DX as well as compatible adaptors for fine turning heads.

Şimdilik simmill OS ürün grubu kasetleri SwissTools SWISS MULTI hassas torna takımlarına uyumludur. Diğer bağlantı adaptörleri için bizimle iletişime geçebilirsiniz.

The simmill OS product group currently includes adaptors for SwissTools SWISS MULTI fine boring tools. More adaptors are available upon request.

Modular tool system including cassettes for using the standard

SIMTEK

En Yüksek
Talepler için
Makine Takımları

Tools for
highest
expectations